

Division/enhet, ort  
TEKNIK OCH UTVECKLING, LULEÅ  
Tjänsteställe, handläggare  
OTE JC MÅKI

 Datum  
02.03.13

 Arkivkod  
PDST\BOCKADE

 Område  
PRODUKTSTANDARD

Art.nr BÖCKADE

 Dokument  
PLANNJA BÖCKADE PROFILER

Ers. 99.04.21

Giltig 02.03.13

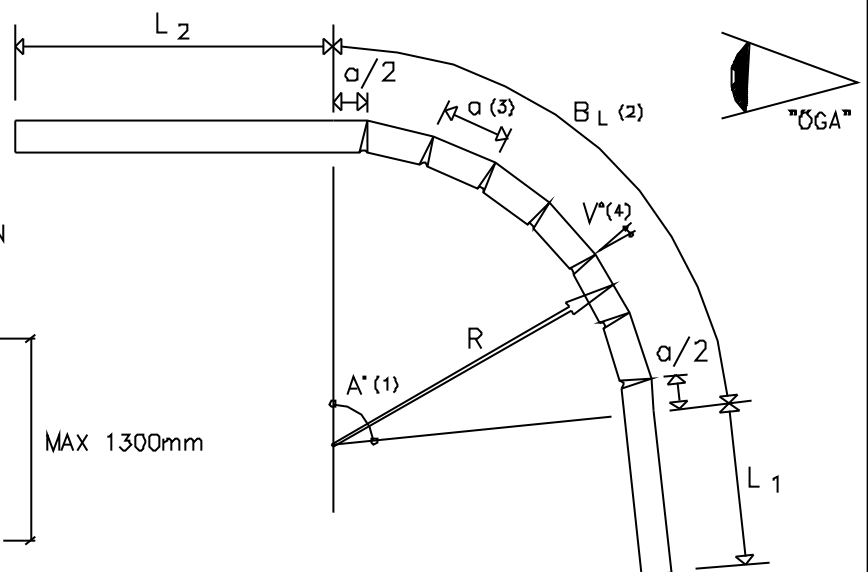
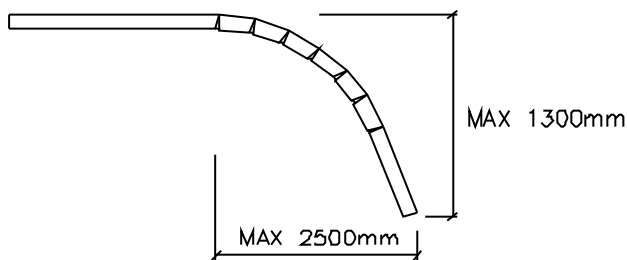
Godk. Jan Strömberg

(1) OBS! VID PLANNJA 40 SKALL  $A'$  VARA EN MULTIPEL AV  $4.2^\circ$ , DVS,  $A' = n \times 4.2^\circ$ .  $n = \text{ANTAL NYP}$ .

(2) BÅGLÄNGDEN  $B_L = R \times A' / 57.3$

(3) AVSTÅND MELLAN NYP  $a = B_L / n$ .

(4) VINKEL PER NYP  $V' = A' / n$ .  
OBS! DOCK INOM STANDARDVÄRDEN ENLIGT TABELL NEDAN.



## TOLERANSER

|                   |               |                            |
|-------------------|---------------|----------------------------|
| TOTAL VINKEL $A'$ | $+2' / -2'$   | $A' < 40^\circ$            |
|                   | $+5\% / -5\%$ | $40^\circ < A' < 80^\circ$ |
| RADIE R           | $+4' / -4'$   | $A' > 80^\circ$            |
|                   | $+5\% / -5\%$ |                            |

| STANDARD                 | P 20-75<br>ALU       | P 40-95<br>ALU       | P 40<br>STÅL | P 20<br>STÅL***      |
|--------------------------|----------------------|----------------------|--------------|----------------------|
| TJOCKLEK                 | 0.50-0.70            | 0.60-0.70            | 0.50-0.72    | 0.50-0.72            |
| R (MIN)                  | 175                  | 200                  | 340          | 100                  |
| $A'$ (MAX)*              | $95^\circ$           | $100^\circ$          | $97^\circ$   | $95^\circ$           |
| $L_1 + B_L + L_2$ (MAX)* | 4000                 | 4000                 | 4000         | 4000                 |
| $V'$                     | $1^\circ - 12^\circ$ | $1^\circ - 12^\circ$ | $4.2^\circ$  | $9^\circ - 15^\circ$ |
| $a$ (MIN)                | 35                   | 40                   | 25           | 25                   |
| $L_1 + a/2$ (MIN)        | 50                   | 50                   | 50           | 70                   |
| $L_2 + a/2$ (MIN)        | 200                  | 200                  | 200          | 200                  |
| MONTAGERIKTNING**        | $<==$                | $<==$                | $==>$        | $<==$                |
| SIDA 2 MÖJLIG UTSIDA     | JÄ                   | NEJ                  | NEJ          | NEJ                  |
| TÄCKANDE BREDD           | 900                  | 750                  | 950          | 1000                 |

\* MAXVÄRDET KAN ÖKAS I VISSA FALL OM TILLVERKNING OCH TRANSPORT MEDGER DETTA.

\*\* BETRÄKTAD ENLIGT "ÖGAT" OVAN. ( $<==$  FRÅN HÖGER TILL VÄNSTER O.V.)

\*\*\* OBS! PLANNJA 20 UTAN VATTENLÅS.