

# Plannja Aluzinc®





# Aluzinc – stålplåt med många fördelar

- **Vacker yta. Glänser som silver**
- **Hård och tålig yta**
- **Möjlighet till avancerad formning**
- **Värmetålig**

## En legering av zink och aluminium

Plåt som är belagd med zink och aluminium håller korrosion på avstånd. Zink bidrar med att skydda klippkanter och repor i beläggningen genom ett så kallat katodiskt skydd. Och aluminium bidrar med sitt mycket goda korrosionsskydd. Beläggningen gör att plåten behåller sin attraktiva yta och att det blir längre livslängd. Legeringen är beprövad och har använts i USA sedan i början av 1970-talet.



# Goda korrosions- egenskaper

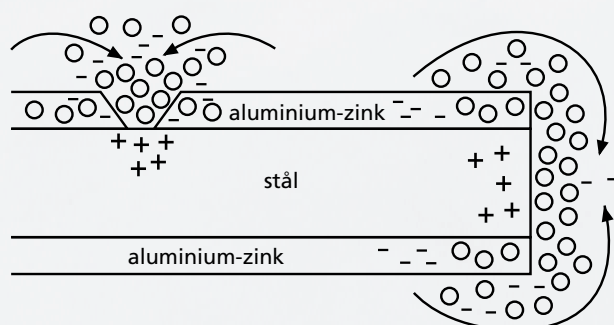
Miljö med mycket vind, vatten och sol – här märks fördelarna med att använda Aluzinc. Även i aggressiv industrimiljö passar Aluzinc. Men också nära hav där kombinationen av salt och fukt utgör en korrosiv miljö. Jämfört med andra omålade metallbelagda stål är Aluzinc en klar vinnare.

## Reporna självläker

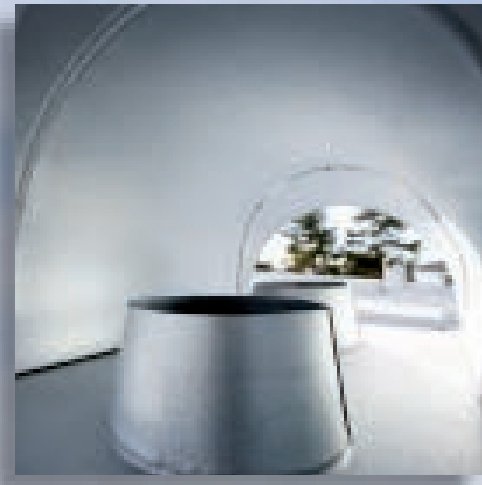
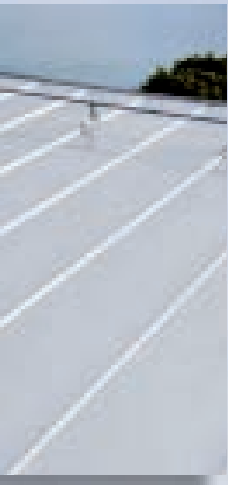
Aluzinc har en god förmåga att läka sig själv då materialet är motståndskraftigt mot korrosion orsakad av repor. Beläggningen av aluminium och zink ger stålplåten dubbelt korrosionsskydd. Plåten skyddas först av att beläggningen bildar en barriär mot allmän korrosion. Det andra skyddet beror på att ett galvaniskt element bildas då plåten utsätts för elektrolyt. Zinkjoner vandrar då över skyddar frilagt stål från korrosion i repor eller klippkanter.

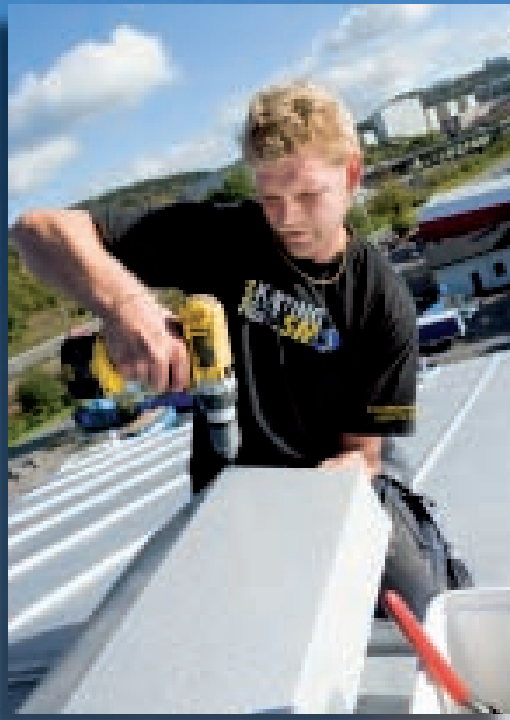
## En legering för sig

En legering är en blandning av flera metaller som tillsammans får bättre egenskaper än vad de har var för sig. Tester gjorda under flera år har visat att det mest optimala korrosionsskyddet får man vid en legering som består av 55 % aluminium, 43,4 % zink och 1,6 % kisel. Aluminium- och zinksiktet är cirka 25 µm (0,025 millimeter) tjockt per sida för AZ 185.



*Klippkanter eller sprickor i ytskiktet självläker då zinken ger ett katodiskt skydd.*






# Aluzinc eller bara zink?

Det är stor skillnad på att bara använda olackerad varmförzinkad plåt och stålplåt belagd med Aluzinc. Tester och utomhusexponeringar som pågått i snart 20 år i Skandinavien visar att Aluzinc har 3–7 gånger längre hållbarhet mot korrosion än omålad varmförzinkad plåt. Undersökningar i USA som pågått i över trettio år visar liknade resultat.

## Bäst i klassen

Aluzinc kan du använda i en hårdare och mer korrosiv miljö än omålad varmförzinkad plåt. Aluzinc är till exempel det enda metallbelagda materialet som kan användas i korrosionsklasserna C3 och C4 (tidigare M3). I standarden EN ISO 12944-2 1998 anges korrosivitetssklasserna CI–C5 för olika miljöer där CI betyder mycket låg påverkan och C5 mycket hög.



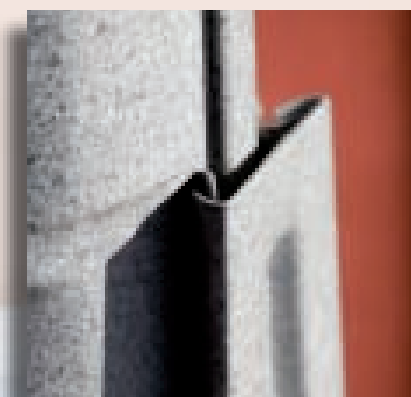


## Skydd mot mekanisk påverkan

Aluzinc har självläkande egenskaper vilket innebär ett kraftigt korrosionsmotstånd vid skador som repor eller klippkanter. Ytan fortsätter att vara attraktiv, vilket också medför att plåten får en lång livslängd.

## Takavvattning

Plannja har under många år tillverkat takavvattning i Aluzinc. En produkt som har etablerat sig som ersättare till varmförzinkad takavvattning. Numera är det Aluzinc som gäller om du vill ha en obehandlad yta med god livslängd. Den metallglänsande ytan gör sig mycket bra till murad och putsad fasad där ett lite råare utseende eftersöks. Hela sortimentet av rännor och rör finns att få i Aluzinc. För mer detaljerad och aktuell information, besök vår hemsida eller ta kontakt med din lokala leverantör.



# Aluzinc underlättar formning och hantering

Aluzinc levereras idag med en tunn polymerbeläggning, SPT (special protection treatment). Tidigare problem med fingeravtryck och svarta produktionsmärken är idag ett minne blott. Polymerbeläggningen har dessutom en smörjande effekt samtidigt som den ökar korrosionsmotståndet.

## Glänser som silver

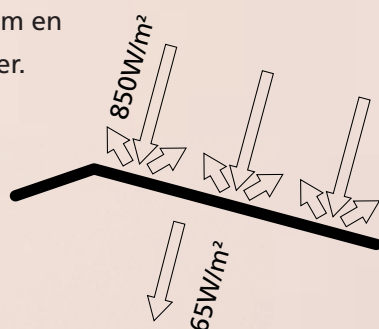
Aluzinc påminner om silver. Ytan är ren, naturlig och blank. Och tack vare att det finns små kristaller i ytan blir plåten levande och effektfull i olika ljusförhållanden. Du kan skapa vackra och intressanta effekter på synliga ytor eftersom materialet speglar och reflekterar ljus.

Aluzinc behåller sitt utseende länge då 80 % av volymen i ytskiktet består av aluminium. Aluzinc är därför mycket lämplig för synliga ytor som måste behålla sitt utseende under lång tid. Efter hand får dock kulören en gråare nyans.

## Mycket god värme-reflektion

Aluzinc har en god förmåga att reflektera en stor del av solens ljus och värme.

Likt den reflektion som en ljus målad kulör avger.



# Bra Miljöval

Fördelarna med stål är många. Förmodligen är stål det mest miljöanpassade material du kan använda. Särskilt om du vill hushålla med resurserna i ditt företag och samtidigt försäkra dig om att produkten ska ha en lång livslängd. Om du använder Plannja kan du vara säker på att miljökraven följs. Vi är ett miljöcertifierat företag enligt SS-EN ISO 14001: 1996.

## Här följer några av de unika fördelarna med att använda stål:

- Stål innehåller alltid återvunnet material.
- Stål kan utan att tappa sin kvalitet bli precis samma produkt igen.
- Stål är alltid 100 % återvinningsbart, vid omsmältning innebär metallskiktet inga problem.

Av allt stål som tillverkas i världen är hälften tillverkat av återvunnet stål vilket gör det till världens mest återvunna material. Över hela världen finns en fungerande infrastruktur för återvinning, och har materialet en gång framställts ingår det i ett evigt kretslopp.

## Undvik olämpliga kombinationer och miljöer

För att undvika korrosion bör Aluzinc inte komma i kontakt med bly eller koppar.

Undvik också vissa skadliga vätskor som till exempel tryckimpregnering som innehåller koppar. Detta



gäller också legeringar med någon av dessa två metaller.

Aluzinc bör inte komma i kontakt med bitumen utan UV-stabilisatorer. Även vissa basiska miljöer över Ph8 kan vara olämpliga. I tveksamma fall bör Aluzinc testas praktiskt i den aktuella miljön. Undvik kontakt med cementputs. Använd inte heller åskledare i koppar i anslutning till tak av Aluzinc eller trä impregnerat med kopparsalter. Dessutom ska Aluzinc inte användas i djurstallar då det kan finnas ammoniak som är mycket korrosiv. Har du frågor, kontakta gärna Plannja.

## Att tänka på vid transport och lagring

Vid transport och lagring ska materialet skyddas mot fukt. Om det samlas fukt mellan plåtar, plocka isär och lufttorka. När det gäller spaltkorrosion kan det ge upphov till svartrost. Det påverkar dock inte livslängden. Svartrosten mattas också med tiden.



Plannja är ett av Europas ledande varumärken inom förädlade tunnplåtprodukter för byggmarknaden. Våra produktsystem bidrar till ett enkelt och ekonomiskt byggande med estetiskt tilltalande byggnationer. Plannja är en garant för kvalitet och funktionalitet i alla led – Plannja, it works. Koncernen, som har 450 anställda och omsätter närmare 140 miljoner euro, tillhör SSAB-koncernen, ledande tillverkare av svenskt kvalitetsstål.



**Plannja**   
IT WORKS

Luleå, Gamla Malmhamnen, 971 88 Luleå. Tel 0920-929 00. Fax 0920-942 03. Umeå, Tel 090-18 25 80.

Sundsvall, Skönbergsvägen 3, 856 41 Sundsvall. Tel 060-17 32 10. Fax 060-17 32 16. Stockholm, Vällingbyplan 26, 162 65 Vällingby. Tel 08-687 87 00. Fax 08-687 87 10.

Borlänge, Mats Knuts väg 29, 784 50 Borlänge. Tel 0243-765 01. Fax 0243-765 10. Finspång, Liebruksvägen 9, 612 95 Finspång. Tel 0122-723 80. Fax 0122-723 90.

Göteborg, Johannefredsgatan 4, 431 53 Mölndal. Tel 031-67 02 80. Fax 031-67 02 90. Malmö, Trehöggsgatan 7, 213 76 Malmö. Tel 040-25 88 00. Fax 040-25 88 19.

Halmstad, Krusbärsvägen 1, 310 41 Gullbrandstorp. Tel 035-531 40. Fax 035-592 40.

[www.plannja.com](http://www.plannja.com)

Uppgifterna i denna trycksak hänför sig till tiden för publicering och avser att ge en allmän vägledning vid användandet av produkten.

Reservation görs för ändringar till följd av löpande produktutveckling.

Angivna uppgifter och data får inte uppfattas som garantier utan särskild skriftlig bekräftelse.

