

PLANNJA PANEL -RAKENNUSELEMENTIT Plannja Oy Ab



Plannja on yksi Pohjois-Euroopan merkittävistä rakennusmarkkinoille tarkoitettujen jalostettujen ohutlevytuotteiden tavaramerkeistä. Tuotejärjestelmämme tekevät rakentamisesta helpompaa ja taloudellisempaa sekä rakennuksista esteettisesti puhuttelevia. Plannja on laadun ja toimivuuden tae rakentamisen kaikissa vaiheissa. Yritys on osa SSAB-konsernia, joka on johtava ruotsalaisen laatuteräksen valmistaja.



PLANNJA PANEL RAKENNE

Tiivis ja kestävä. Sandwich-rakenteinen elementti, jossa ulkopinnaksi on liimattu profiloitu kuumasinkitty ja värinnoitettu teräslevy.

Panel-elementit on pinnoitettu Plannja Hard Coat -pinnoitteella, joka on polyesteryttypinen pinnoite, ja johon on lisätty ke- raamista jauhetta. Plannja Hard Coat pitää hyvin värinsä ja se antaa erittäin kovan ja naarmun kestävä pinnan.

Elementin eristeenä on kivivilla tai polystyreeni, EPS.

PLANNJA PANEL MALLIVAIHTOEHDOT

Plannja Panel -elementit eroavat pintakuvi- oinnin mukaan. Urien tiheys ja määrä vaihtelevat malleittain. Eri pintakuvioita voidaan yhdistellä keskenään.

Kuusi erilaista mallia antavat aivan uusia vaihtelumahdollisuuksia. Plannja Panel on hyvin helppo yhdistää muiden Plannja tuotteiden ja myös muiden perinteisten rakennusmateriaalien kanssa.

Vakiotoimituksessa sisäpinta on aina joko tyyppiä 100 tai 1200T.

Panel 100

Perinteinen Plannja-profiili. Tasasivuisen trapetsiuran syvyys 0,8 mm. Urien väli 100 mm ja leveys 50 mm.

Panel 200

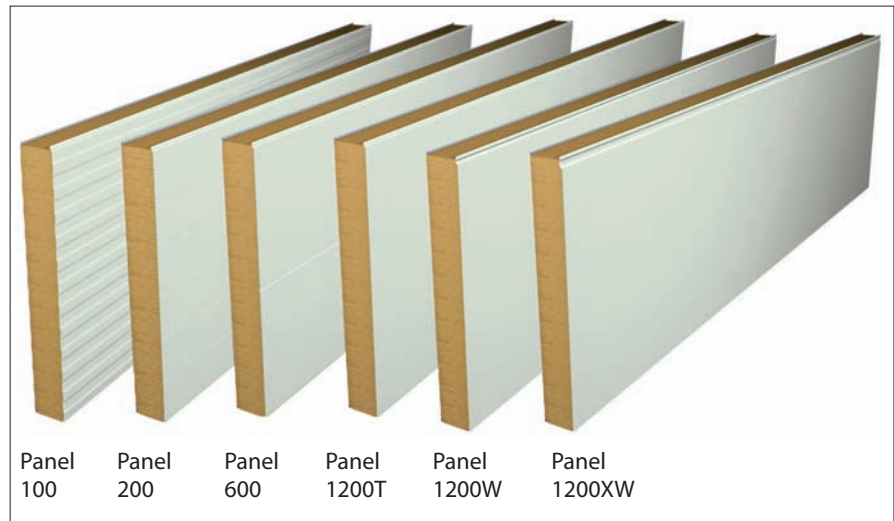
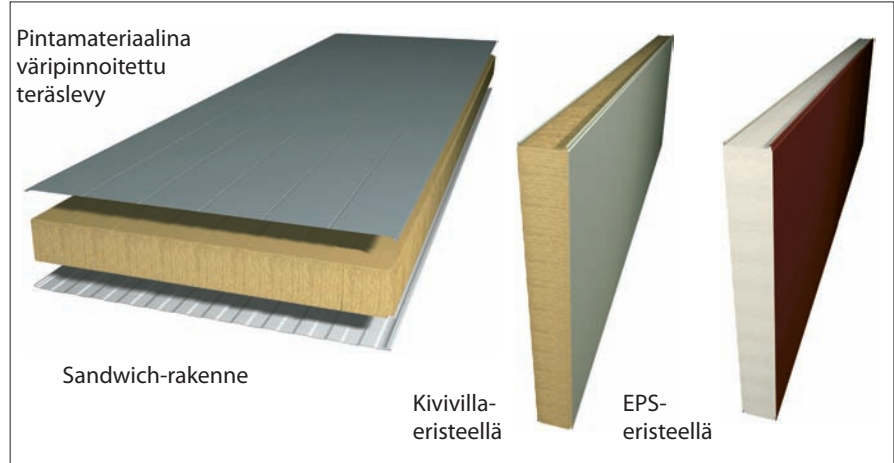
Hillitty varjoura. Urien leveys 6 mm ja syvyys 1 mm. Urien väli 200 mm.

Panel 600

Tyylikäs varjoura. Urien leveys 7 mm ja syvyys 3 mm. Urien väli 600 mm.

Panel 1200T

Sileä paneeli, jossa kapea sauma (Standard) elementin reunassa. Saumojen väli 1200 mm.



Kuusi erilaista paneelityyppiä

Panel 1200W

Sileä paneeli, jossa leveä V-sauma (Wide) elementin reunassa. Sauman muodosta aiheutuvat varjostukset luovat pintaan elävyyttä. Saumojen väli 1200 mm.

Panel 1200XW

Sileä paneeli, jossa erikoisleveä V-sauma (Extra Wide) elementin reunassa. Sauman varjostukset elävöittävät pintaa. Saumojen väli 1200 mm.

TEKNISIÄ TIETOJA

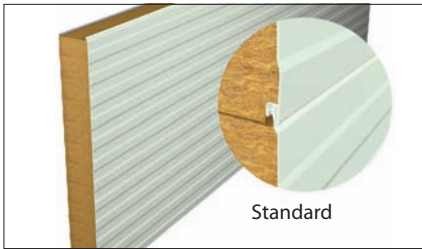
Plannja Panel	Paksuus, mm	Paino, kg/m ²	Up-arvo, W/m ² K	Ääneneristys, R _w +C ₅₀ (dB)	Paloeristysluokka
Kivivilla BASE/PLUS					
50	48	-- /15,3	-- /0,84	29	--
85	84	17,4/19,4	0,47/0,51	29	EI 30 ¹⁾
100	98	18,7/21,1	0,40/0,44	29	EI 60 ¹⁾
120	118	20,3/23,2	0,34/0,37	28	EI 60 ¹⁾
150	148	23,2/26,8	0,26/0,29	28	EI 90 ¹⁾ /EI 180 ¹⁾²⁾
175	169	25,2/29,4	0,24/0,26	28	EI 90 ¹⁾ /EI 180 ¹⁾²⁾
200	198	27,7/32,6	0,20/0,22	28	EI 90 ¹⁾ /EI 180 ¹⁾²⁾
240	238	31,3/37,2	0,17/0,19	28	EI 90 ¹⁾ /EI 180 ¹⁾²⁾
300	298	36,7/44,1	0,14/0,15	28	EI 90 ¹⁾ /EI 180 ¹⁾²⁾
EPS					
85	84	11,5	0,41	24	
100	98	11,7	0,35	24	
120	118	12,1	0,30	24	
150	148	12,7	0,24	24	
175	169	13,2	0,21	24	
200	198	13,7	0,17	24	
240	238	14,5	0,15	24	
300	298	15,7	0,12	24	

¹⁾ Koskee 4 m jänneväliä. Pitempi jänneväli alentaa seinän paloluokkaa.

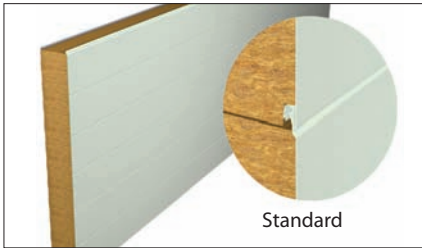
²⁾ Kivivilla Plus palovahvistettuna.

ERI ELEMENTTIMALLIEN SAUMAVAIHTOEHTO

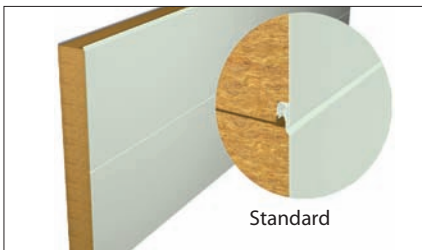
Panel-elementeissä on kolme saumavaihtoehtoa. Saumat luovat linjaa ja elävöittävät varjostuksillaan julkisivua.



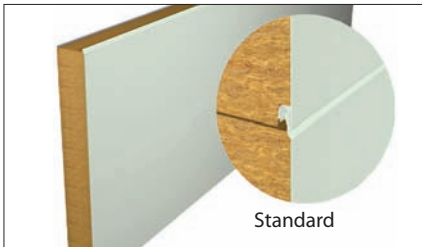
Panel 100, Standard saumalla



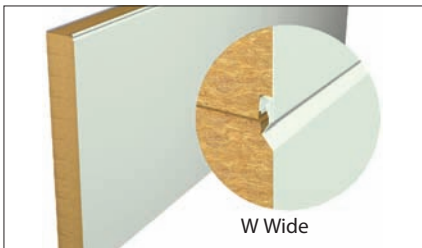
Panel 200, Standard saumalla



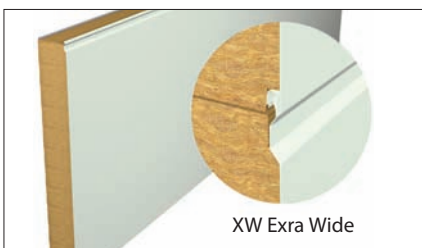
Panel 600, Standard saumalla



Panel 1200T, Standard saumalla



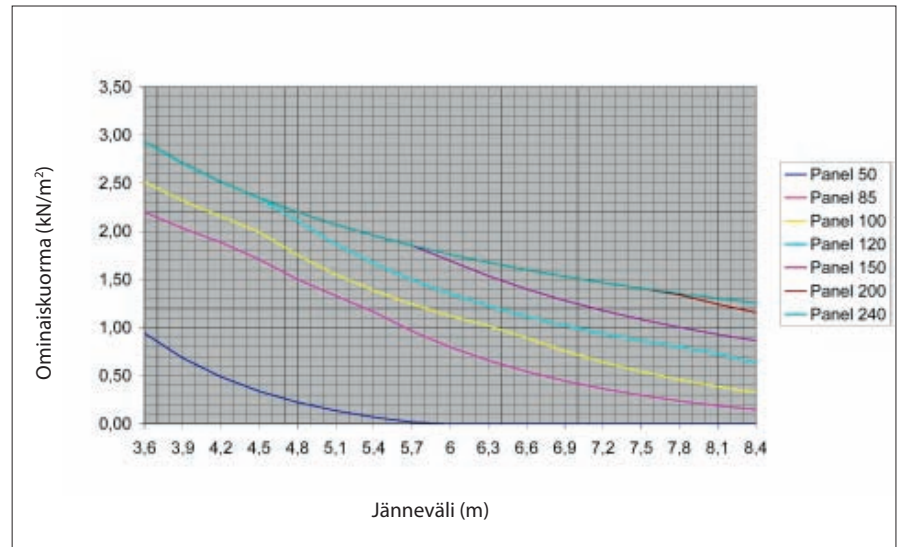
Panel 1200W, Wide saumalla



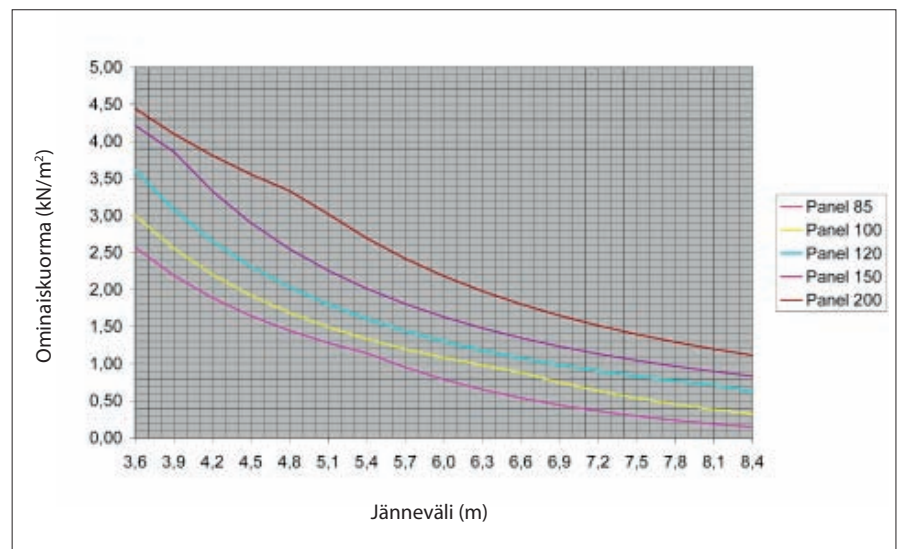
Panel 1200XW, Extra Wide saumalla

MITOITUS

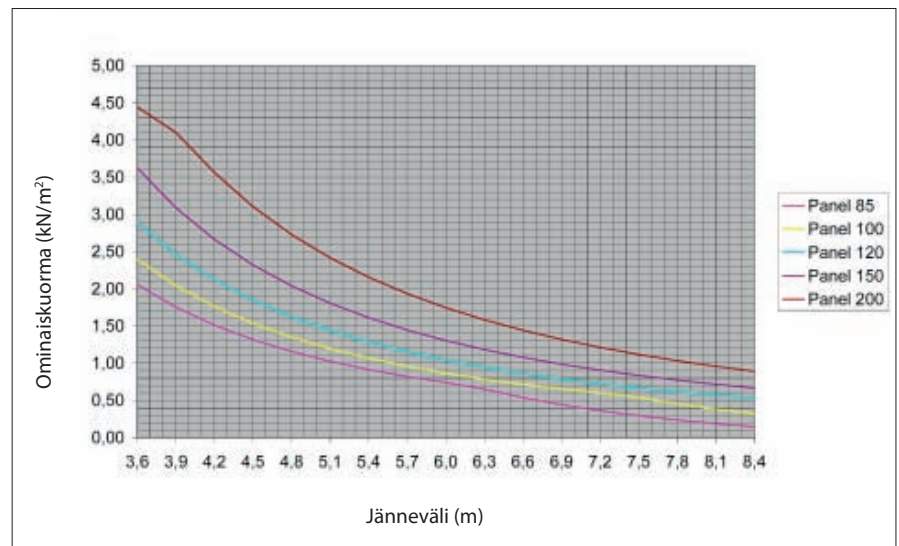
Plannja Panel -elementit on mitoitettu yksiaukkoisena rakenteena. Tarkempia mitoitus tietoja Oy Plannja Ab:sta.



Kivillaeristeinen elementti



EPS-eristeinen elementti



EPS-eristeinen sileäpintainen elementti

LISTOITUKSET

Plannjan listavalikoima helpottaa Plannja Panel -elementeistä tehdyn rakennuksen kulmien, elementtiliitosten, nurkkien ja julkisivun suunnittelua.

Valikoimaan kuuluu suora ja pyöreä kulmalista sekä kapea ja leveä liitoslista.

Kapeaa liitoslistaa käytetään elementtiliitosten lisäksi yhdessä suoran nurkkalistan kanssa sekä koristelistana.

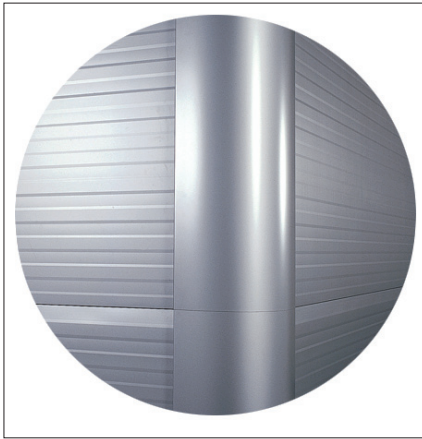
Listojen ominaisuutena on sisäinen kiinnitys eli ruuvit ja niitit jäävät piiloon asennuksen jälkeen.



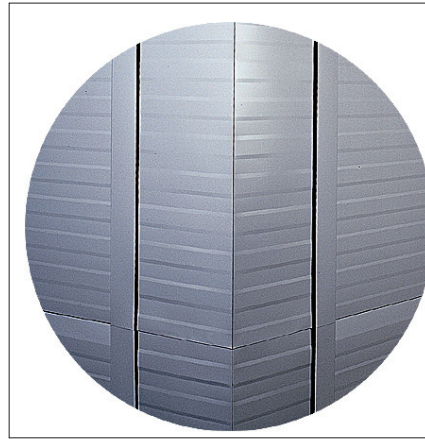
Suora nurkkalista, kapea liitoslista ja koristelista



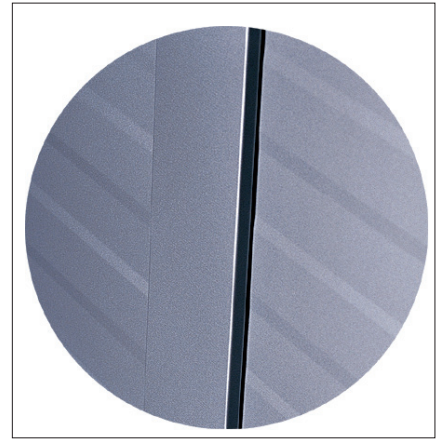
Leveä liitoslista



Pyöreä nurkkalista



Suora nurkkalista ja kapea liitoslista



Kapea liitoslista

PINNOITE JA VÄRIVAIHTOEHDOT

Plannja Panel, teräspinnoitteinen rakennuselementtijärjestelmä, on kehitetty tämän päivän rakentajalle, joka vaatii yksinkertaista, tehokasta ja laadukasta materiaalia uudisrakennus- tai saneerauskohteeseen. Elementti on aina molemmin puolin teräspinnoitettu ja eristeeksi voidaan valita joko kivillä tai EPS, tarpeen mukaan.

Plannja Panelin hyötyleveys on 1200 mm ja sen pituus voidaan määrittää tarpeen mukaan. Elementtien paksuudet 50-300 mm. Pintamateriaali on kuumasinkitty teräs, joka on pinnoitettu Plannja Hard Coat 25:llä.

Painoteknisistä syistä värimallit voivat poiketa todellisuudesta. Tilaa tarvittaessa lewynäyte.

NCS- ja RAL-värien vertailu vain suuntaantava.



PL 01 Musta
NCS S9000-N
RAL 9005



PL 25 Metalligrafiitti



PL 15 Tumma hopeametalli
RAL-9007



PL 82 Kirkkaanpunainen
NCS S 2070-R
RAL-3002



PL 70 Valkoinen
NCS S 1002-Y
RAL-9002



PL 60 Sinkinharmaa
NCS S 3005-R80B
RAL-7040



PL 22 Tummanpunainen
NCS S 5040-Y80R
RAL-3009



PL 64 Vaaleankeltainen
NCS S 1020-Y20R
RAL 1014



PL 45 Hopeametalli
RAL-9006



PL 20 Tummanharmaa
NCS S 7502-B
RAL-7011



PL 71 Tummansininen
NCS S6020-R80B
RAL 5000



PL 76 Hiekanruskea
NCS S 2010-Y10R

VALMISTUS

Plannja Ab
www.plannja.se



MYynti JA NEUVONTA

Plannja Oy Ab/Projektirakentaminen
Kuoppamäentie 10
33800 Tampere
fax 020 7508 740

Lumijoen tie 8
90400 Oulu
fax 020 7508 760

puh. 020 7508 700/Plannja keskus
www.plannja.com
info@plannja.fi